



DE



Schwierigkeitsgrad

Anleitung **UTENSILO MIT DECKEL**

Anleitung UTENSILO MIT DECKEL



Arbeitsmaterial von Gütermann

- Allesnäher farblich passend
- Baumwollstoff 145 cm breit, Collection GOOD VIBES:
- 0,40 m Blattästchenmuster in Flieder-Grau
- 0,50 m Baumwollstoff in Aubergine

Zusätzlich

- 0,50 m Decovil I zum Aufbügeln, 90 cm breit
- 0,50 m Gewebeeinlage G 700 zum Aufbügeln, 90 cm breit
- 1 Öse zum Einschlagen
- ca. 10 cm x 2 cm Leder in Schwarz, alternativ Lederschnur oder Kordel
- Kleber
- Schnittpapier

Werkzeug

- Nähmaschine
- Bügeleisen und -tuch
- Schere
- Stecknadeln
- Textilmarkierstift
- Handmaß
- Maßband
- Lineal und Bleistift
- Hammer

Größe

13,5 cm x 13,5 cm x 12 cm (Boden), 14,5 cm x 14,5 cm x 8 cm (Deckel)

Vorbereitung

Deckel und Boden nach der Schemazeichnung auf Schnittpapier aufzeichnen und ausschneiden.

Zuschnitt

- Blattästchenmuster: Deckel 1x
- Baumwollstoff Aubergine: Deckel 1x, Boden 2x
- Gewebeeinlage: Deckel und Boden je 1x
- Decovil I: Deckel und Boden je 1x

Alle Teile mit 1 cm Nahtzugabe zuschneiden.



1. Die Decovil-I-Einlage auf die Rückseite des gemusterten Deckels und eines Bodenschnittteiles legen und mit 15-Sekunden-Schritten aufdrücken. Die übrigen Schnittteile aus Gewebereinlage auf den auberginefarbenen Deckel- und das Bodenschnittteil legen und ebenfalls in 15-Sekunden-Schritten mit dem Bügeleisen aufdrücken. Anschließend die Teile flach liegend auskühlen lassen.



2. Die seitlichen Kanten des Bodens rechts auf rechts legen und stecken. Die Naht steppen, dabei Anfang und Ende aller Nähte gut verriegeln. Die Nahtzugaben an der Spitze bis kurz vor die Naht aufschneiden, anschließend die Nahtzugaben auseinanderbügeln. Alle 4 Nähte des Bodens aus Oberstoff und Futter auf diese Weise arbeiten, an einer Naht des Futterteils ca. 8 cm mittig zum Wenden offenlassen.



3. Sind alle Nahtzugaben auseinandergebügelt, den Boden bzw. den Deckel wenden. Die 13,5 (14,5) cm langen Kanten zwischen den Ecken gut einbügeln. Dafür das jeweilige Seitenteil aus Oberstoff links auf links von Ecke zu Ecke auf den Boden klappen. Anschließend die Ecken entlang der senkrechten Nähte links auf links aufeinanderlegen und bügeln.

Tipp: Ein Ärmelbrett oder ein untergelegter Klotz erleichtert das Bügeln.

Am Futterboden die entsprechenden Seitenteile rechts auf rechts von Ecke zu Ecke auf den Boden klappen und bügeln. Anschließend die Kanten entlang der Nähte rechts auf rechts aufeinanderlegen und bügeln.



4. Den Boden aus Oberstoff rechts auf rechts in den Futterboden stecken, dabei liegen die Ecknähte genau übereinander. Die offenen Schnittkanten aufeinanderlegen und stecken. Die Naht rundum steppen. Die Nahtzugaben zusammengefasst zum Futter klappen und bügeln. Futter und Außenseite entlang der Naht auseinanderziehen, anschließend durch den Schlitz wenden. Die offenen Futterkanten entlang des Schlitzes mit Handstichen unsichtbar schließen. Das Futter in den Boden schieben, die Nahtlinien, Ecken und Kanten liegen genau aufeinander. Erneut bügeln.

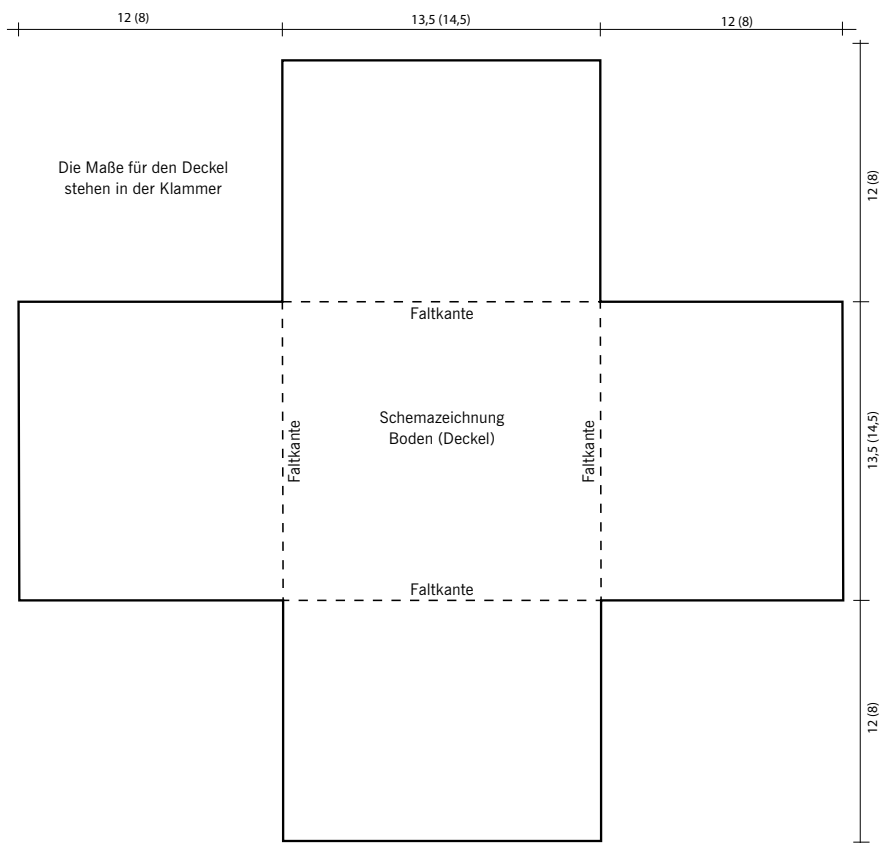


5. Den Deckel wie unter den Arbeitsschritten 3 und 4 beschrieben arbeiten. Dabei für das Wenden mittig einen ca. 5 cm langen Schlitz offen lassen. Alle waagerechten und senkrechten Kanten wie vorher beschrieben gut bügeln und anschließend wenden. Das Futter in den Deckel schieben, erneut die Kanten rundum bügeln.



6. Die Mitte des Deckels mit Hilfe der Diagonalen markieren. Mit Ösenwerkzeug (liegt der Packung bei) und nach Herstellerangaben ein Loch in der Mitte des Deckels ausstanzen. Anschließend die Öse einschlagen, auch hier erleichtert ein untergelegter Klotz die Arbeit.

Den Innendurchmesser der Öse abmessen. Dieses Maß als Breite auf dem Lederstreifen markieren und den Streifen längs zuschneiden. Den Lederstreifen zur Hälfte falten. Die offenen Kanten von oben durch die Öse zur Innenseite schieben. Auf der Deckelinnenseite die Enden ca. 1,5 cm breit aufeinanderkleben, dabei die Enden gegeneinander leicht verschieben, so wird das Durchziehen verhindert. Den Deckel auf den Boden setzen.



Gütermann GmbH
 Landstr. 1
 DE- 79261 Gutach-Breisgau
 Tel +49 76 81 21-0
 Fax +49 76 81 21-449
 contact@guetermann.com