

DIE NEUE myboshi

# SAMT

100m | 100g  
in 6 Farben

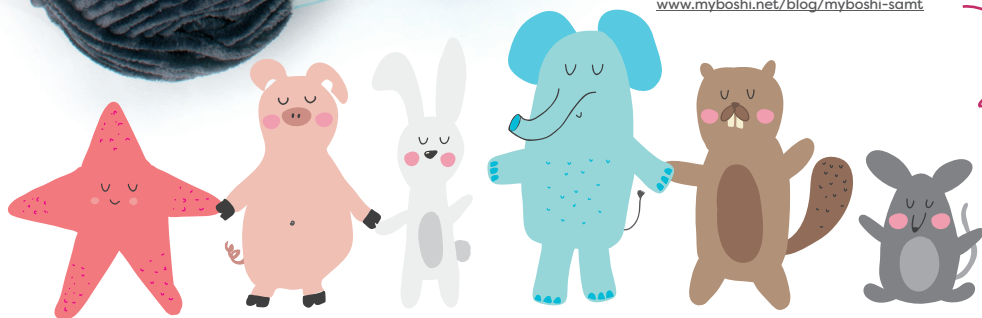
Achtung Suchtgefahr! Unser Trendgarn myboshi SAMT wird dich umhauen, wie Liebe auf den ersten Blick.

Gewickelt als XL-Knäuel ist die super weiche Wolle der absolute Hit. Die Farben sind eine Zusammenstellung aus knallig-trendig und dezent-gemütlich, perfekt zu kombinieren!

Die myboshi SAMT eignet sich zum Häkeln & Stricken gleichermaßen. Daraus kannst du flauschige Teddys und andere Kuschtiere herstellen. Oder wie wäre es mit einem Kuschel-pulli oder einer Jacke für kalte Tage.

HOL DIR DIE ANLEITUNGEN FÜR DIE ANDEREN TIERE HIER:

[www.myboshi.net/blog/myboshi-samt](http://www.myboshi.net/blog/myboshi-samt)



# Ferkel Fridolin

- HÄKELANLEITUNG -

Handarbeiten mit der neuen:  
**myboshi SAMT**

für weiche  
**KLEIDUNG &**  
Kuschtiere



# Ferkel Fridolin

Du brauchst:

- 2x SAMT Ferkel (F1)
- 1x SAMT Maus (F2)
- Wollreste aus No.2
- 4,5 mm Häkelnadel

Alle übrigen Runden werden in die 1. Masche der jeweiligen Runde geschlossen. Nach dem Rundenschluss 1 Luftmasche häkeln und in der gleichen Einstichstelle wie der Rundenschluss mit der neuen Runde beginnen. Der Anfangsring besteht immer aus 4 Luftmaschen die du mit einer Kettmasche zu einem Ring schließt. Danach 1 Luftmasche häkeln.

## KOPF

**Beginn oben:** Anfangsring mit F1 herstellen

- 1. R.:** 8 feste Maschen in den Ring häkeln, Runde schließen
- 2. R.:** jede feste Masche doppel, Runde schließen = 16 M
- 3. R.:** 1 feste Masche häkeln, 1 feste Masche doppel, Runde schließen = 24 M
- 4. R.:** 2 feste Maschen häkeln, 1 feste Masche doppel, Runde schließen = 32 M
- 5. + 6. R.:** jeweils 32 feste Maschen häkeln, Runden schließen
- 7. R.:** 9 feste Maschen häkeln, 1 feste Masche doppel, Runde schließen = 35 M
- 8. + 9. R.:** jeweils 35 feste Maschen häkeln, Runden schließen
- 10. R.:** 9 feste Maschen häkeln, 2 feste Maschen zusammen abmaschen, Runde schließen = 32 M
- 11. R.:** 32 feste Maschen häkeln, Runde schließen
- 12. R.:** 2 feste Maschen häkeln, 2 feste Maschen zusammen abmaschen, Runde schließen = 24 M
- 13. R.:** 1 feste Masche häkeln, 2 feste Maschen zusammen abmaschen, Runde schließen = 16 M
- 14. R.:** immer 2 feste Maschen zusammen abmaschen, Runde schließen = 8 M
- 15. R.:** immer 2 feste Maschen zusammen abmaschen, Runde schließen = 4 M

Kopf mit Watte füllen, Anfangsfaden gut vernähen.

Fäden durch die Maschen fädeln, Loch zuziehen und Fäden gut vernähen.

## KÖRPER

**Beginn unten:** Anfangsring mit F1 herstellen

- 1. R.:** 10 feste Maschen in den Ring häkeln, Runde schließen
- 2. R.:** jede feste Masche doppel, Runde schließen = 20 M
- 3. R.:** 20 feste Maschen häkeln, Runde schließen = 20 M
- 4. R.:** 1 feste Masche häkeln, 1 feste Masche doppel, Runde schließen = 30 M
- 5. R.:** 30 feste Maschen häkeln, Runde schließen
- 6. R.:** 5 feste Maschen häkeln, 1 feste Masche doppel, Runde schließen = 35 M
- 7. R.:** 6 feste Maschen häkeln, 1 feste Masche doppel, Runde schließen = 40 M
- 8. - 14. R.:** jeweils 40 feste Maschen häkeln, Runden schließen
- 15. R.:** 5 feste Maschen häkeln, 2 feste Maschen zusammen abmaschen, Runde schließen = 35 M
- 16. R.:** 35 feste Maschen häkeln, Runde schließen
- 17. R.:** 3 feste Maschen häkeln, 2 feste Maschen zusammen abmaschen, Runde schließen = 28 M
- 18. R.:** immer 2 feste Maschen zusammen abmaschen, Runde schließen = 14 M
- 19. R.:** immer 2 feste Maschen zusammen abmaschen, Runde schließen = 7 M

1x Fäden durch die Maschen fädeln, Loch zuziehen und Fäden gut vernähen.

## OHR

**Beginn an der Ohrspitze:** Anfangsring mit F1 herstellen

- 1. R.:** 6 feste Maschen in den Ring häkeln, Runde schließen
- 2. R.:** 6 feste Maschen häkeln, Runde schließen
- 3. R.:** 1 feste Masche häkeln, 1 feste Masche doppel, Runde schließen = 9 M
- 4. R.:** 2 feste Maschen häkeln, 1 feste Masche doppel, Runde schließen = 12 M

Fäden abschneiden und zum Annähen verwenden. 2. Ohr herstellen.

## WANGEN mit Wollrest

Anfangsring herstellen, 8 feste Maschen in den Ring häkeln, Runde schließen, Fäden zum Annähen verwenden.

## BAUCHNABEL mit F2

2 Luftmaschen häkeln, die 1. Luftmasche nach der Nadel auslassen, 2 feste Maschen in die letzte Luftmasche häkeln, Fäden zum Annähen verwenden.

## RINGELSCHWANZ mit F1

9 Luftmaschen häkeln, die 1. Luftmasche nach der Häkelnadel auslassen, in jede Luftmasche 2 feste Maschen häkeln, Fäden zum Annähen verwenden

## SCHNAUZE mit Wollrest

**Teil 1: Deckel für die Mitte der Schnauze**  
Anfangsring herstellen

- 1. R.:** 12 feste Maschen in Ring häkeln, Runde schließen
- 2. R.:** 2 feste Maschen, 3 feste Maschen in 1 Einstichstelle, 1 feste Masche, 3 feste Maschen in 1 Einstichstelle, 3 feste Maschen, 3 feste Maschen in 1 Einstichstelle, 1 feste Masche, 3 feste Maschen in 1 Einstichstelle, 1 feste Masche häkeln

Runde schließen und Fäden gut vernähen.

**Teil 2: Außenring** mit F1  
12 Luftmaschen häkeln

- Ring in die 1. Luftmasche mit 1 Kettmasche schließen, 1 Luftmasche häkeln
- 1. + 2. R.:** jeweils 12 feste Maschen häkeln, Runde schließen
- Fäden zum Annähen des Deckels und zum Annähen am Kopf verwenden

## FÜSSE

**Beginn unten:** Anfangsring mit F2 herstellen

- 1. R.:** 8 feste Maschen in den Ring häkeln, Runde schließen
- 2. R.:** jede feste Masche doppel, Runde schließen = 16 M
- 3. R.:** 16 feste Maschen häkeln und nur in die hintere Maschenschlinge einstechen, Runde schließen
- 4. + 5. R.:** jeweils 16 feste Maschen häkeln, Runden schließen

Farbwechsel auf F1 und Faden von F2 nach ca. 15 cm abschneiden.

- 6. - 8. R.:** jeweils 16 feste Maschen häkeln, Runden schließen

Alle Fäden gut vernähen, Fuß mit Watte füllen. Einen weiteren Fuß häkeln

## ARME

**Beginn unten:** Anfangsring mit F2 herstellen

- 1. R.:** 6 feste Maschen in den Ring häkeln, Runde schließen
- 2. R.:** jede feste Masche doppel, Runde schließen = 12 M
- 3. R.:** 12 feste Maschen häkeln und nur in die hintere Maschenschlinge einstechen, Runde schließen
- 4. R.:** 12 feste Maschen häkeln, Runden schließen

Farbwechsel auf F1 und Faden von F2 nach ca. 15 cm abschneiden.

- 5. R.:** 12 feste Maschen häkeln, Runde schließen
- 6. R.:** 4 feste Maschen häkeln, 2 feste Maschen zusammen abmaschen, Runde schließen = 10 M
- 7. - 9. R.:** jeweils 10 feste Maschen häkeln, Runde schließen
- 10. R.:** 3 feste Maschen häkeln, 2 feste Maschen zusammen abmaschen, Runde schließen = 8 M

Alle Fäden gut vernähen. Arm mit Watte füllen und einen weiteren Arm häkeln.

Alle Teile zusammennähen oder am Körper befestigen. Augen aufsticken.

